

Přírodověda 20.-30.4.
vylučovací soustava, kožní soustava, smyslová soustava

Vylučovací soustava

-umožňuje vyloučení přebytečné vody a škodlivých látek z těla prostřednictvím moči

-kůží vylučujeme pot

-vylučovací soustavu tvoří:

1. ledviny
2. močovody
3. močový měchýř
4. močová trubice

-ledviny přebírají z krve přebytečnou vodu a škodliviny a tvoří moč

-moč je odváděna močovody do močového měchýře a pak močovou trubicí z těla ven

-pro správnou funkci ledvin je nutný pitný režim

Kožní soustava

-tvořena kůží, která chrání povrch celého těla

-vyrůstají z ní vlasy, chlupy, nehty, řasy a obočí

-tvoří se v ní pot, tím vylučujeme vodu a škodlivé látky

-jsou v ní hmatová tělíčka, pomocí nichž vnímáme bolest, chlad, teplo

-kůže se skládá z pokožky (na povrchu) a tzv. škáry

Smyslová soustava

-smysly jsou součástí řídicí (nervové) soustavy

-smysly a smyslové orgány jsou:

1. zrak (sídlí v oku)
2. sluch (sídlí v uchu – zde je i ústrojí rovnováhy)
3. čich (sídlí v nose)
4. chuť (sídlí na jazyku)
5. hmat (sídlí v kůži)

-podněty ze smyslových orgánů vedou nervy do mozku, kde se dále zpracovávají

-zápisy (můžete opsat nebo vytisknout a nalepit)

-učebnice str. 60, 61, 62 – přečtěte si

-video, která můžete zhlédnout k tématu:

Byl jednou jeden život – ledviny: <https://www.youtube.com/watch?v=A7srKST7ltg>

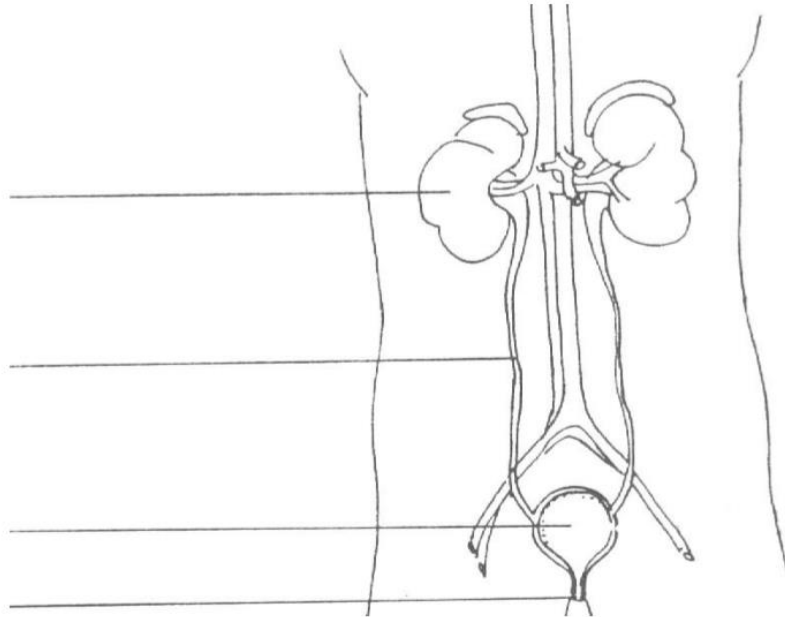
Byl jednou jeden život – kůže: <https://www.youtube.com/watch?v=h0L62c1w6Wc>

Byl jednou jeden život – oko - <https://www.youtube.com/watch?v=LtNJy-rLpao>

Byl jednou jeden život – ucho - <https://www.youtube.com/watch?v=s1sMvYOBDU4>

VYLUČOVACÍ SOUSTAVA

1. Doplň slova : močová trubice, ledvina, močový měchýř, močovod



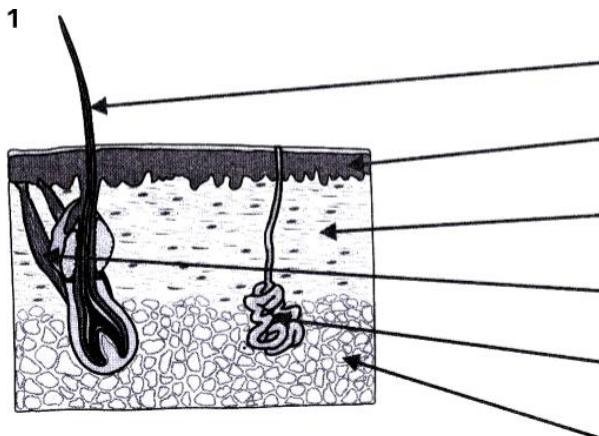
2. Doplň.

- _____ se tvoří moč.
- _____ odvádějí moč z ledvin.
- _____ se moč hromadí.
- _____ odchází moč z těla ven.

(v ledvinách, močovody, močovou trubicí, v močovém měchýři)

KOŽNÍ SOUSTAVA

Doplň slova: podkožní vazivo, pokožka, škára, chlup (vlas, vous), potní žláza, vzpřimovač vlasu (sval)



SMYSLOVÁ SOUSTAVA

1. Napiš k části těla odpovídající smysl.

oko - _____
ucho - _____
ústa - _____
ruka - _____
nos - _____

2. Doplň názvy smyslových orgánů.

_____ jsou orgány sluchu.
_____ je orgánem hmatu.
_____ je orgánem chuti.
_____ je orgánem čichu.
_____ jsou orgány zraku.

3. Doplň do textů správná slova (vyber ze slov pod textem).

Díváme se _____. Každé oko má uprostřed černou tečku, která se nazývá _____. Zornice pouští do oka _____. Asi _____ informací přichází do našeho mozku prostřednictvím _____.

(světlo, zraku, očima, 85%, zornice)

Zvuky _____ pomocí sluchového ústrojí. _____ jsou vibrace ve _____. Ušní _____ zachycují vnější zvuky. Ty se přenášejí do středního ucha, které zvuky _____. Vnitřní ucho přenáší podněty do _____.

(slyšíme, mozku, vzduchu, boltce, zvuky, zesilují)

_____ je nos. V něm jsou čichové _____, které umožňují rozeznávat vůně a _____.

(pachy, čichovým orgánem, buňky)

Chutě nám zprostředkovává _____. Na povrchu jazyka jsou _____, ty obsahují čtyři základní chutě: hořká, sladká, _____ a _____.

(slaná, jazyk, kyselá, chuťové pohárky)

V _____ jsou hmatová tělíska, která reagují na tlak, chlad, _____, bolest a další podněty.

(teplu, kůži)