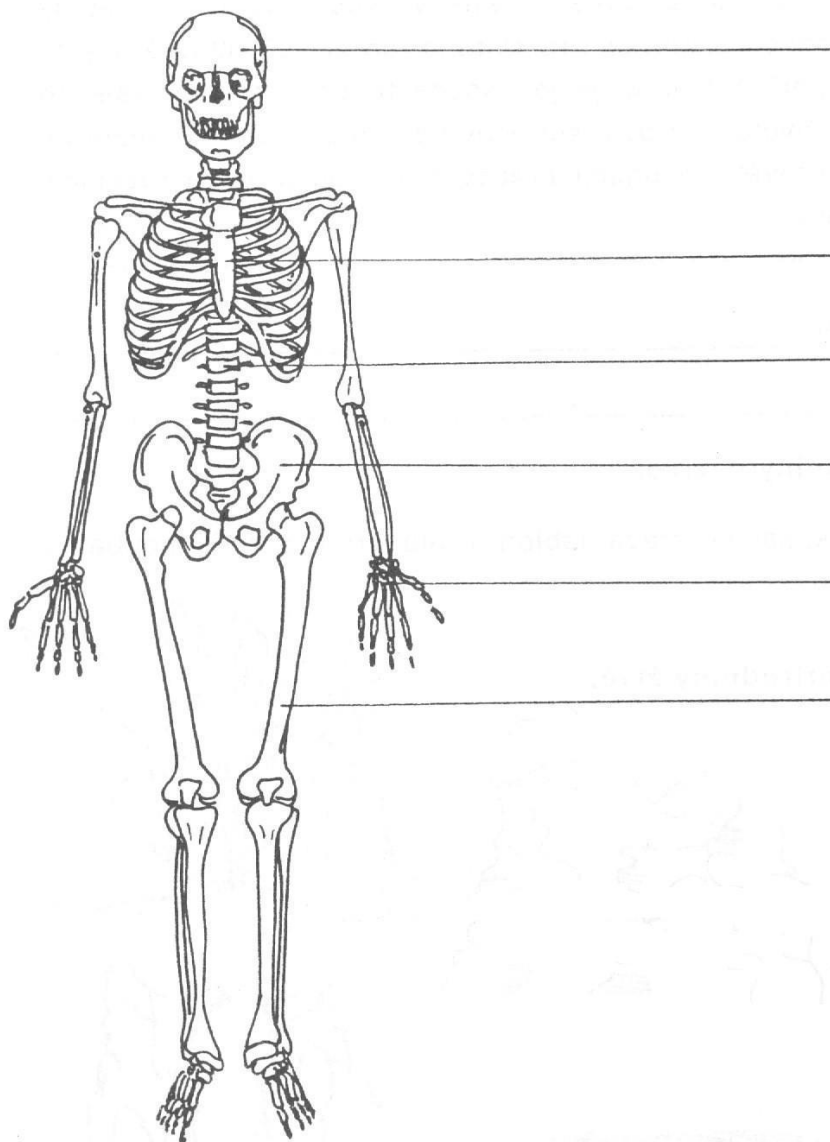


KOSTRA A POHYBOVÁ SOUSTAVA

1. Doplň a vybarvi části kostry: lebka, hrudník, páteř, horní končetina, dolní končetina, pánev.



2. Na obrázku najdi a vyznač kost hrudní a kosti klíční.

3. Spoj čarou, co k sobě patří.

Pohyb kostí umožňují

natahují a stahují

Svaly se

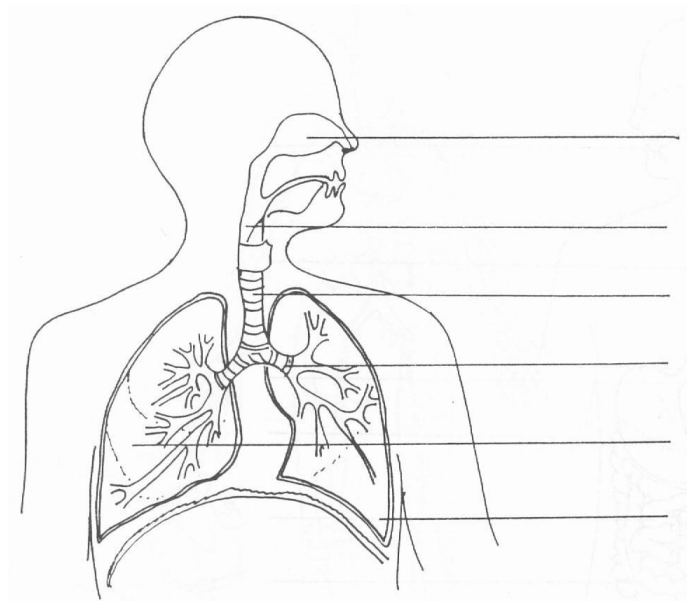
klouby a svaly

Pohyb svalů řídí

nervy

DÝCHACÍ SOUSTAVA

1. **Doplň:** levá plicí, dutina nosní, průduška, hrtan, pravá plicí, průdušnice

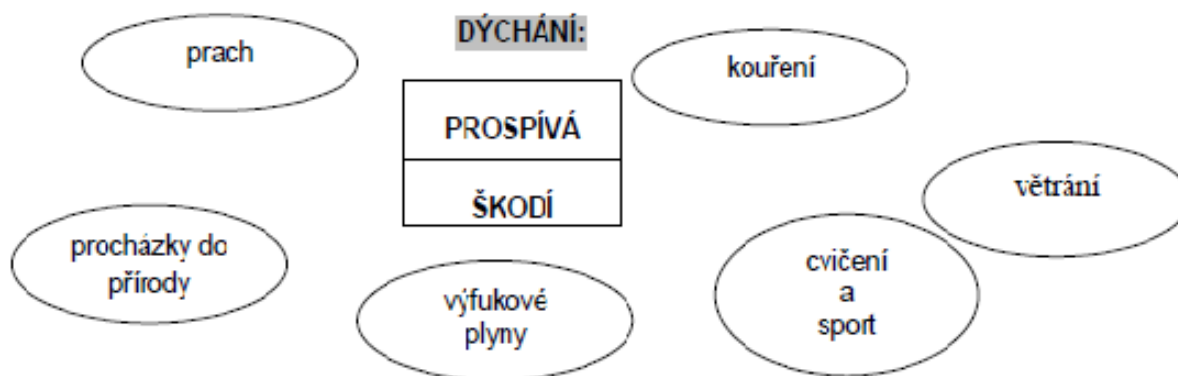


2. **Doplň.**

K dýchání potřebujeme _____ . Dýcháme _____ .

Plicí jsou uloženy v _____ . V plicích přechází
_____ ze vzduchu do krve. Krev roznáší kyslík do celého
_____ .

3. **Spoj čarou, co je správné.**



4. **Doplň správné slovo.**

Při tonutí dochází k zástavě _____ .

SRDCE A KREVŇÍ OBĚH

1. Vybarvi červenou pastelkou srdce.



2. Spoj čarou, co k sobě patří.

← srdce

roznášejí kyslík

← červené krvinky

pohání krev

← bílé krvinky

ničí zárodky nemocí



3. Doplň slova: *tepen, srdce, žilami.*

_____ pracuje jako pumpa.

Krev s kyslíkem a výživnými látkami vytlačuje do _____.

Do srdce se krev vrací _____.

4. Podtrhni potřeby pro poskytnutí první pomoci při krvácení z tepny.

dlaha, tlakový obvaz, pinzeta, oční kapky, náplast, šátek, nůžky

5. Rychlou lékařskou pomoc voláme na telefonní číslo: _____