

ZMĚNA TEPLoty VZDUCHU V PRŮBĚHU ČASU

Teploty vzduchu měříme pravidelně v **meteorologických stanicích**. Jsou to zařízení pro měření meteorologických údajů potřebných pro další předpověď průběhu počasí. Meteorologických stanic je více typů. Na typické stanici se provádí **měření teploty vzduchu** (maximální, minimální teplota, minimální teplota ve výšce 5 cm a 2 m nad zemí). Dále se měří **vlhkost vzduchu, směr a rychlost větru, množství srážek, oblačnosti či napadaného sněhu**.

Nejstarší meteorologická stanice je v pražském Klementinu.



Obr. Domácí meteostanice



Obr. Meteorologická observatoř Libuš, Praha

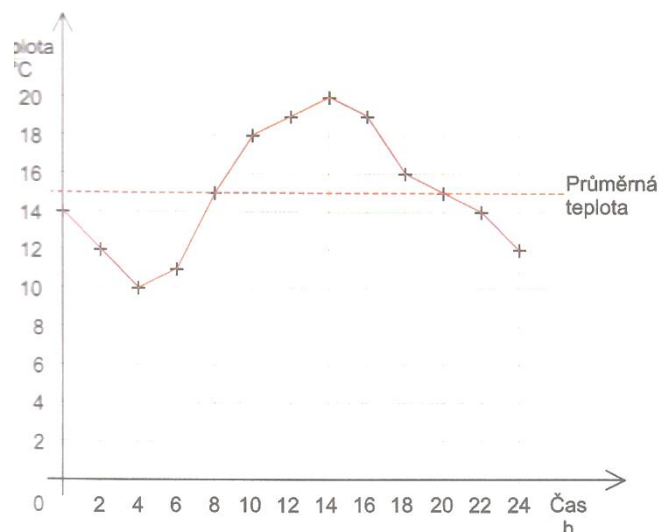
Meteorologické stanice měří v určitých časových úsecích. Výsledky měření jsou uváděny v tabulce. V horním řádku je zapsán **čas v hodinách**, kdy se měření konalo, v dolním řádku naměřená **teplota v Celsiových stupních**.

Příklad měření změny teploty vzduchu v průběhu času:

Z tabulky můžeme vyčíst, jak se měnila teplota v průběhu dne.

| | | | | | | | | | | | | | |
|---------------|----|----|----|----|----|----|----|----|----|----|----|----|----|
| Čas h | 0 | 2 | 4 | 6 | 8 | 10 | 12 | 14 | 16 | 18 | 20 | 22 | 24 |
| Teplota °C | 14 | 12 | 10 | 11 | 15 | 18 | 19 | 20 | 19 | 16 | 15 | 14 | 12 |

Graf:



ÚKOL:

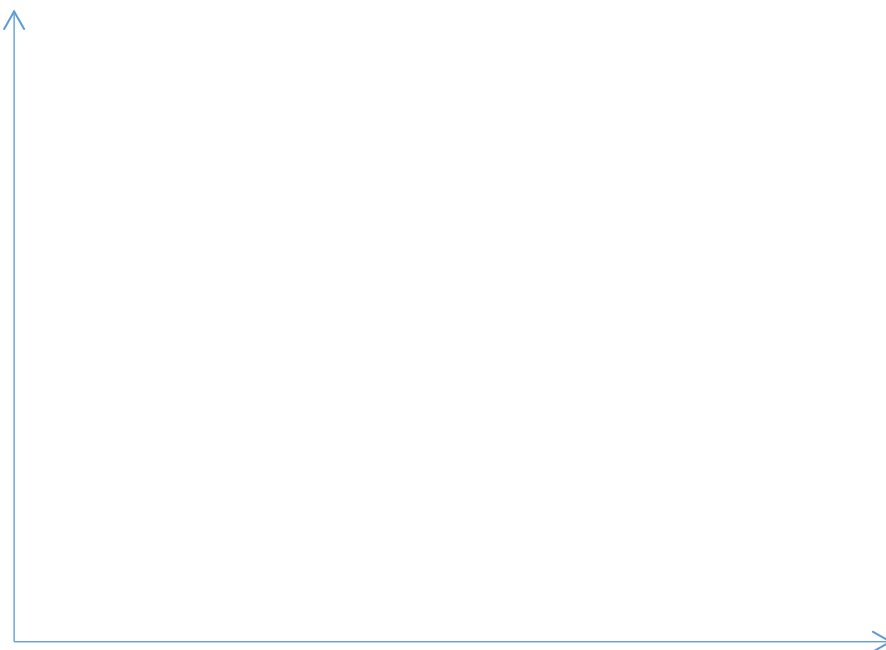
Zaznamenávejte doma do tabulky teploty vzduchu venku v časovém úseku od 7:00 do 20:00. Naměřené hodnoty запиšte do následující tabulky. Měřený den bude sobota či neděle. Můžete si vybrat. Následně vytvořte graf změn teploty vzduchu v průběhu dne.

Měřený den:.....

| Čas/hod | 7:00 | 8:00 | 9:00 | 10:00 | 11:00 | 12:00 | 13:00 | 14:00 | 15:00 | 16:00 | 17:00 | 18:00 | 19:00 | 20:00 |
|------------|------|------|------|-------|-------|-------|-------|-------|-------|-------|-------|-------|-------|-------|
| Teplota/°C | | | | | | | | | | | | | | |

Graf:

Doplňte následující osu o příslušné hodnoty (čas, teplotu). Výchozí body spojte a vznikne Vám graf změn teploty vzduchu.



- Jaká byla průměrná teplota vašeho měření? Zakresli hodnotu do grafu.

.....

- **Pár testových otázek na závěr:**

1. Jednotka teploty je:

- a) Celsius b) kilogram c) stupeň d) stupeň Celsia e) cm

2. Teplota se měří:

- a) hodinkami b) teploměrkou c) teplem d) teploměrem e) stopkami

3. Značka teploty je:

- a) F b) s c) t d) m e) r

4. Vypiš všechny druhy teploměrů, které znáš:

5. Vyhledej na internetu nějakou zajímavost, nebo rekord v oblasti teploty a měření teploty.

Zajímavost: